

ที่ ศธ ๐๔๑๓๔/ ๖ ตท๒๒



สำนักงานเขตพื้นที่การศึกษาประถมศึกษาลำพูน เขต ๑
ถ.ลำพูน-ป่าซาง อ.เมืองลำพูน จ.ลำพูน ๕๑๐๐๐

๒ ธันวาคม ๒๕๖๗

เรื่อง ขอความอนุเคราะห์กรอกข้อมูลตามแบบสำรวจฯ และขออนุญาตประชาสัมพันธ์ช่องทางติดตามข้อมูลข่าวสาร
เรียน ผู้อำนวยการโรงเรียนทุกโรงเรียนในสังกัด

- สิ่งที่ส่งมาด้วย ๑. แผ่นพับประชาสัมพันธ์สำนักงาน สกสค.จังหวัดลำพูน จำนวน ๑ แผ่น
๒. อินโฟกราฟิกสิทธิพิเศษสำหรับครูและบุคลากรทางการศึกษา ส่วนลด PT Max Card X OTEP

ด้วยสำนักงานส่งเสริมสวัสดิการและสวัสดิภาพครูและบุคลากรทางการศึกษา จังหวัดลำพูน
แจ้งว่าสำนักงานคณะกรรมการ สกสค.ได้จัดสวัสดิการสิทธิพิเศษสำหรับครูและบุคลากรทางการศึกษา ตาม
นโยบาย “ลดภาระ ดูแลครูและบุคลากรทางการศึกษาให้มีความสุข” ของรัฐมนตรีว่าการกระทรวงศึกษาธิการ
พล.ต.อ.เพิ่มพูน ชิดชอบ รวมถึงได้จัดทำ LINE Official Account เพื่อให้สมาชิก ช.พ.ค. - ช.พ.ส. สามารถ
ตรวจสอบข้อมูลทะเบียนสมาชิกและการชำระเงิน โดยมอบหมายให้สำนักงาน สกสค.จังหวัด ได้ประชาสัมพันธ์
ให้แก่ครูและบุคลากรทางการศึกษา ทุกสังกัดรับทราบอย่างทั่วถึง

สำนักงานเขตพื้นที่การศึกษาประถมศึกษาลำพูน เขต ๑ จึงแจ้งประชาสัมพันธ์ครูและบุคลากร
ทางการศึกษาในสังกัดกรอกข้อมูลแบบสำรวจฯ ตาม QR CODE ท้ายหนังสือนี้ และประชาสัมพันธ์ให้สมาชิก
ลงทะเบียน LINE Official Account (Line OA : @otep) รวมถึงสิทธิพิเศษส่วนลด PT Max Card X OTEP
ได้รับทราบ สามารถนำไปใช้ให้เกิดประโยชน์ได้จริง

จึงเรียนมาเพื่อทราบ

ขอแสดงความนับถือ

(นางสาวณิชา เทียมสุวรรณ)

ผู้อำนวยการสำนักงานเขตพื้นที่การศึกษาประถมศึกษาลำพูน เขต ๑

กลุ่มอำนวยการ

โทร.๐๕๓๐๐๓๕๕๑ ต่อ ๑๑๓

โทรสาร ๐-๕๓๐๐-๓๕๕๐



QR CODE
แบบสำรวจข้อมูลครูและบุคลากรทางการศึกษาในจังหวัดลำพูน
ทั้งที่เป็นและไม่เป็น สมาชิก ช.พ.ค. - ช.พ.ส.

“เรียนดี มีความสุข”

หน้าที่ของสมาชิก ช.พ.ค. - ช.พ.ส.

1. ต้องชำระเงินสงเคราะห์รายศพ เมื่อสมาชิก ช.พ.ค.-ช.พ.ส. อันถึงแก่ความตาย ศพละหนึ่งบาทตามประกาศรายชื่อสมาชิก ช.พ.ค. - ช.พ.ส. ที่สำนักงานรับแจ้งว่าถึงแก่ความตายในรอบเดือนที่ผ่านมา

2. สมาชิก ช.พ.ค. - ช.พ.ส. ที่มีเงินรายเดือน หรือเงินเดือนประจำต้องยินยอมให้ผู้จ่ายเงินเดือนทำการหักเงินได้รายเดือน ณ ที่จ่าย เพื่อชำระเงินสงเคราะห์รายศพ ตามประกาศรายชื่อสมาชิก ช.พ.ค. -ช.พ.ส. ถึงแก่ความตาย

กรณีอื่นนอกจากวรรคหนึ่ง การชำระเงินค่าสงเคราะห์รายศพให้เป็นไปตามหลักเกณฑ์และวิธีการที่คณะกรรมการ ช.พ.ค. - ช.พ.ส. กำหนด

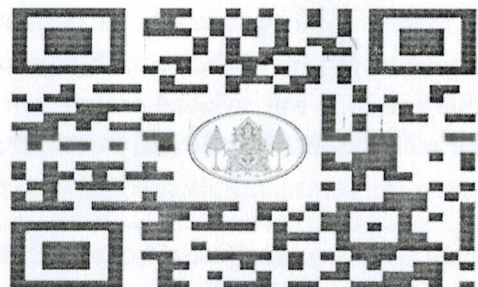
3. แจ้งการเปลี่ยนแปลงสถานที่ทำงานหรือถิ่นที่อยู่ต่อเจ้าหน้าที่ ณ สำนักงาน สกสค. จังหวัด

คณะกรรมการ ช.พ.ค. ช.พ.ส. อาจกำหนดวิธีการชำระเงินและการรับชำระเงินของสมาชิกเป็นอย่างอื่นได้ตามความจำเป็นและ ความเหมาะสม



ติดตามข่าวสาร

สำนักงาน สกสค. จังหวัดลำพูน



การขอรับเงินค่าจัดการศพ และเงินสงเคราะห์ครอบครัว

งวดที่ 1 ค่าจัดการศพ ช.พ.ค. - ช.พ.ส.

เอกสารของสมาชิก ช.พ.ค. - ช.พ.ส. ที่ถึงแก่ความตาย

1. ใบมรณ ฉบับจริง(เพื่อตรวจสอบ) และสำเนา มรณบัตร
2. สำเนาบัตรประจำตัวประชาชน หรือบัตรข้าราชการ
3. สำเนาทะเบียนบ้าน ประทับตรา "ตาย"
4. สำเนาใบสำคัญการสมรส
5. สำเนาใบเปลี่ยนชื่อ ชื่อสกุล (ถ้ามี)

เอกสารของผู้จัดการศพ

1. สำเนาบัตรประจำตัวประชาชน
2. สำเนาทะเบียนบ้าน
3. สำเนาใบสำคัญการสมรส

งวดที่ 2 เงินสงเคราะห์ครอบครัว

ทายาทของสมาชิก ที่ถึงแก่ความตายเตรียมเอกสารดังนี้

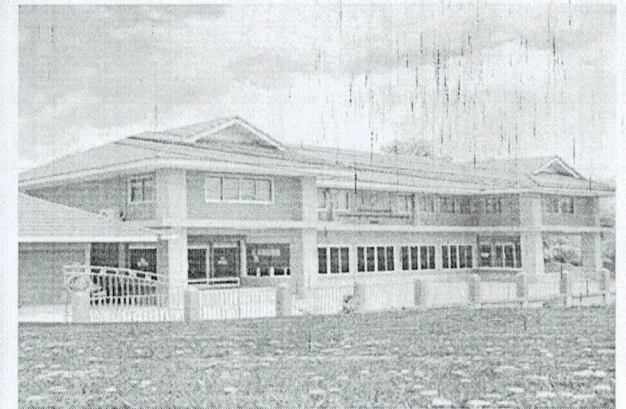
1. สำเนาบัตรประจำตัวประชาชน
2. สำเนาทะเบียนบ้าน
3. สำเนาใบสำคัญการสมรส
4. สำเนาใบจดทะเบียนรับบุตรบุญธรรม (ถ้ามี)
5. สำเนาการจดทะเบียนรับรองบุตร กรณีเป็นบุตรนอกสมรสที่บิดารับรองแล้ว (ถ้ามี)
6. หนังสือรับรองจากสถานศึกษา กรณีที่กำลังศึกษา และอายุไม่เกิน 25 ปี
7. กรณีทายาทตามกฎหมายรายใดที่ถึงแก่ความตาย ให้แนบสำเนามรณบัตร
8. สำเนาสมุดบัญชีธนาคารกรุงไทย ประเภทออมทรัพย์



สำหรับรัฐ ราษฎร์สมัคร

ช.พ.ค.....

ช.พ.ส.....



ที่อยู่ 129/2 หมู่ที่ 4

ถนนลำพูน-ป่าซาง ตำบลต้นธง

อำเภอเมืองลำพูน จังหวัดลำพูน 51000

สอบถามรายละเอียด ได้ที่....



สกสค.จังหวัดลำพูน



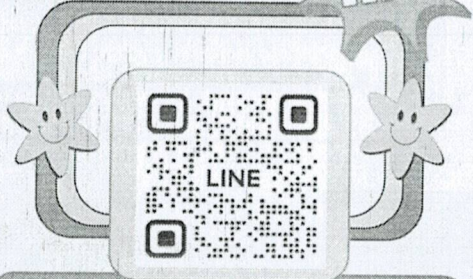
0 5300 3657, 0 5300 3558

ตรวจสอบข้อมูล ช.พ.ค. - ช.พ.ส.
และสวัสดิการต่าง ๆ เพียงแค่
เพิ่มเพื่อนกับเรา ทาง Line OA



สกสค. เปิดช่องทางการติดต่อ
LINE Official Account

Scan Me



สำนักงานคณะกรรมการ สกสค.

สำนักงาน สกสค.จังหวัดลำพูน

ใช้สิทธิ์รับส่วนลดค่าน้ำมัน เครื่องดื่ม และก๊าซหุงต้ม
เพียงแค่สมัคร Max Card x OTEP

Max Me



max
me



สิทธิพิเศษ
สำหรับสมาชิก สกสค.



งานรับสมัครสมาชิกช.พ.ค.-ช.พ.ส.

สำนักงาน สกสค. จังหวัดลำพูน เปิดรับสมัครครู และ
บุคลากรทางการศึกษาทุกสังกัด ในจังหวัดลำพูน ที่มีอายุไม่
เกิน 35 ปี บริบูรณ์ สมัครเป็นสมาชิก ช.พ.ค. และ ช.พ.ส.

☞ สอบถามรายละเอียดเพิ่มเติมได้ที่สำนักงาน สกสค.จังหวัด
หรือโทร 0 5300 3558

กรณีปกติ	ค่าสมัคร	เงินสงเคราะห์ ล่วงหน้า	
		ช.พ.ค.	ช.พ.ส.
อายุไม่เกิน 35 ปีบริบูรณ์	50	1,000	600



การระบุผู้มีสิทธิรับเงินสงเคราะห์ครอบครัว ช.พ.ค.

ให้ผู้สมัครสมาชิก ช.พ.ค. ระบุผู้มีสิทธิรับเงินสงเคราะห์
ครอบครัว ซึ่งเป็นครอบครัวของสมาชิกทุกลำดับ ได้แก่ คู่สมรส
ที่ขอกฎหมาย บุตรที่ขอกฎหมาย บุตรบุญธรรม
บุตรนอกสมรสที่บิดาจดทะเบียนรับรองแล้ว และบิดามารดา
ของสมาชิก ช.พ.ค. เว้นแต่ไม่มีบุคคลดังกล่าว จึงจะสามารถระบุ
ให้แก่ ผู้อยู่ในอุปการะอย่างบุตร หรือผู้อุปการะ ตามลำดับ

แจ้งประชาสัมพันธ์

ขอให้ครูและบุคลากรทางการศึกษา ที่ได้ทำการปิดบัญชี
โครงการเงินกู้ ช.พ.ค. ให้นำหลักฐานการปิดบัญชี พร้อมด้วย
สำเนาบัตรประชาชน และสำเนาหน้าสมุดบัญชีธนาคารกรุงไทยยื่น
ขอรับเงินกองทุนส่งเสริมความมั่นคง คืนได้ที่สำนักงาน สกสค. จังหวัด



สิทธิประโยชน์ของสมาชิกเมื่อถึงแก่ความตาย
ครอบครัวสมาชิก ช.พ.ค. - ช.พ.ส. จะได้รับเงิน

งวดที่ 11/2567	ช.พ.ค.	ช.พ.ส.
เงินจัดการศพ	200,000	100,000
เงินสงเคราะห์ครอบครัว (ข้อมูล ณ เดือน พ.ย. 67)	705,171	272,735

สวัสดิการและสิทธิประโยชน์ของสมาชิกช.พ.ค.-ช.พ.ส.

1. ได้รับเงินสงเคราะห์ครอบครัว ช.พ.ค. รวม 905,171 บาท
2. ได้รับเงินสงเคราะห์ครอบครัว ช.พ.ส. รวม 372,735 บาท
3. สวัสดิการทุนบุตร ทุนทวี บุญยเกตุ และทุนอุดหนุนวิจัย
4. กองทุนช่วยเหลือครูและบุคลากรทางการศึกษาที่ประสบภัย
ธรรมชาติ และประสบอัคคีภัย
5. รางวัลพระพุทธรูป
6. ศูนย์ดูแลครู และบุคลากรทางการศึกษาผู้สูงอายุ
จังหวัดลำพูน
7. ศูนย์พิทักษ์สวัสดิภาพครูไทยจังหวัดลำพูน
 ฯลฯ

สมาชิก ช.พ.ส. หย่าแล้วต้องแจ้ง
เพื่อขอดำรงสมาชิกภาพ ช.พ.ส.



ผู้ที่พ้นจากการเป็นสมาชิกภาพ ช.พ.ส. เพราะเหตุหย่า
ให้ยื่นขอดำรงสมาชิกภาพได้ ภายใน 60 วัน นับตั้งแต่วันที่หย่า
หากเกินกำหนด 60 วัน สามารถยื่นขอดำรงสมาชิกภาพ ช.พ.ส.
ตามเดิม แต่ต้องชำระเงินเสมือนสมัครใหม่ ทั้งกรณีจดทะเบียน
กับคู่สมรสคนเดิม และกรณีไม่ได้จดทะเบียนกับคู่สมรสคนเดิม

“ชีวิตดี... ผลการะ... คุณครูคนละบุคลิกแต่สภาพจิตใจ
ใต้ร่มเงาเดียวกัน”



Gift for Teachers's

สิทธิพิเศษ สำหรับครูและบุคลากรทางการศึกษา เพียงแค่เพิ่มเพื่อนกับเราทาง Line OA

ติดต่อสอบถามได้ที่เพจ สกสค.จังหวัดลำพูน

Max Card X OTEP

Max Card ร่วมกับ สำนักงานคณะกรรมการส่งเสริมสวัสดิการและสวัสดิภาพครูและบุคลากรทางการศึกษา (สกสค.)



ส่วนลด 20.-

เมื่อเติมน้ำมันชนิดใดก็ได้
ที่สถานีบริการน้ำมัน PT



1 สิทธิ์/สมาชิก/เดือน

สิทธิพิเศษ!
สำหรับสมาชิก สกสค.

ส่วนลด 20.-

ก๊าซหุงต้มพีที
ไฟแรง...เต็มแก๊ซ



ที่ร้านจำหน่ายก๊าซหุงต้ม PT
ที่ร่วมรายการ

4 สิทธิ์/สมาชิก/เดือน

ส่วนลด 10.-

เครื่องดื่ม
ร้อน/เย็น/ปั่น



5 สิทธิ์/สมาชิก/เดือน

ลงทะเบียนรับสิทธิ์

พิมพ์ *793*16#
แล้วกดโทรออก (ฟรี)
หรือสแกน QR



ขั้นตอนการรับสิทธิ์ประโยชน์

1 ทาบทินโหลดแอป
Max Me



- ลงทะเบียนเข้าใช้งาน
 - เลือก "ลงชื่อเข้าใช้"
 - กรอกเบอร์โทรศัพท์มือถือ
 - ยืนยันรหัส OTP
 - ระบุตัวตนด้วยหมายเลขบัตรประชาชน 6 หลัก
 - ตั้งรหัสผ่านเข้าสู่ระบบ

- แลกรับส่วนลด E-Code
 - เลือก "ของรางวัล"
 - เลือกหมวดหมู่ "OTEP"
 - เลือกจุดประสงค์ส่วนลดที่ต้องการแล้วกด "ยืนยัน"
- แสดง E-Code ที่แถบเดสทอปชำระเงินกับพนักงานเพื่อรับสิทธิ์

สอบถามข้อมูลเพิ่มเติม
CALL CENTER

1614 กด 1
8.00 - 20.00 น.

ตั้งแต่วันที่ 9 ต.ค.67-31 ร.ค.67

เงื่อนไขเป็นไปตามที่บริษัทฯ กำหนด โปรดศึกษารายละเอียดก่อนทำการธุรกรรมทุกครั้ง

สวัสดิการและสิทธิประโยชน์อื่นๆ รอคุณอยู่ที่..

